

# Programa Outplacement

FOrehunters



# Características de nuestro programa

**Facilita la reinserción laboral**

A través del programa se disminuyen los tiempos de reinserción.

---

**Disminuye la incertidumbre**

Nuestro programa ofrece un acompañamiento profesional que guía la reinserción.

---

**Es Personalizado**

Las soluciones se adaptan a las características y necesidades individuales.

---

**Corta duración**

40 horas

---

# Fases de nuestro programa

**01**

Evaluación Inicial

**02**

Marketing  
Personal

**03**

Networking

**04**

Gestión Digital

**05**

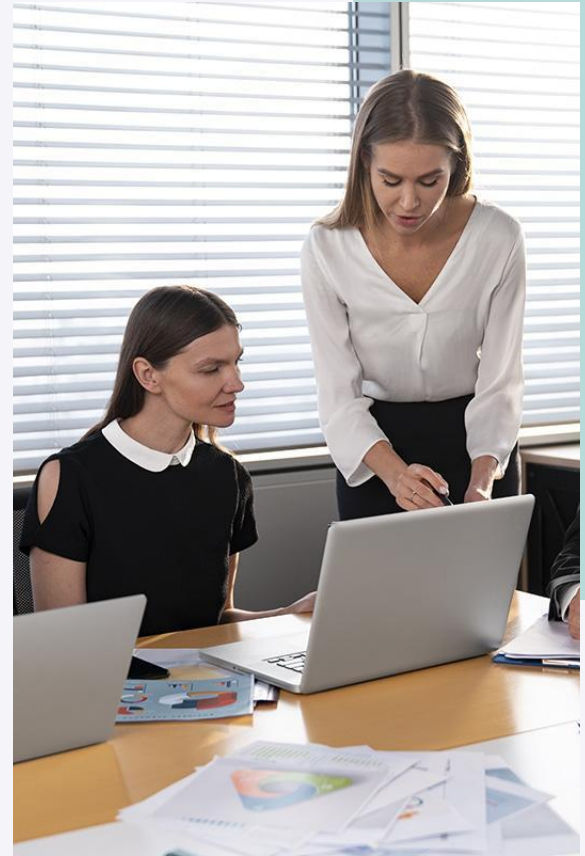
Entrevista  
Psicolaboral

**06**

Acompañamiento

# 01 Evaluación inicial

Identifica tus capacidades y competencias

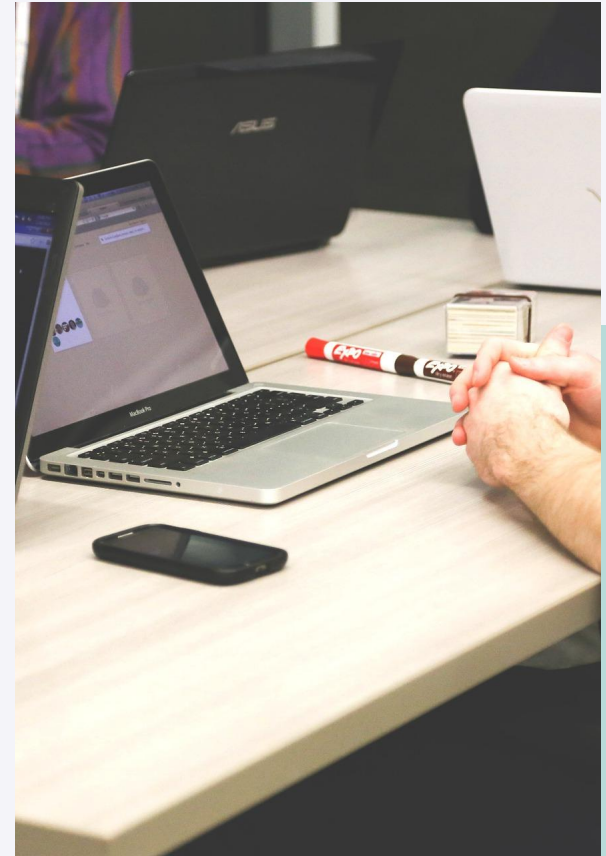


# Evaluación inicial

Nos orienta respecto de las características y expectativas personales.

Esta evaluación incluye:

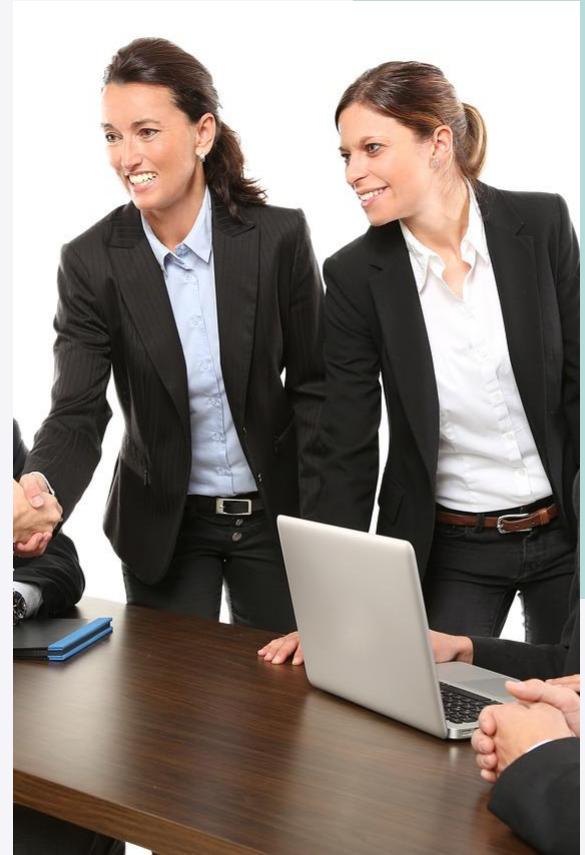
- Diagnóstico de competencias y habilidades personales.
- Definición del nivel de desarrollo de competencias individuales.
- Sensibilización de oportunidades y expectativas.



02

# Marketing Personal

Fortalece tu imagen profesional



# Marketing personal

Utilizando diversas herramientas y en conjunto establecemos metas, objetivos y oportunidades para la reinserción laboral.

En esta fase trabajamos:

- Tu CV
- Entrevistas
- Estudio de renta
- Portales de empleo
- Presentación personal
- RRSS e Imagen Digital



# 03

# Networking

Organiza tus contactos y relaciones personales





# Networking

En esta fase trabajamos estrategias para crear , desarrollar y gestionar oportunidades de manera efectiva.

Aspectos a trabajar:

- Red de contactos
- Visibilidad
- RRSS y Networking



# 04 Gestión Digital

Define tu estrategia digital

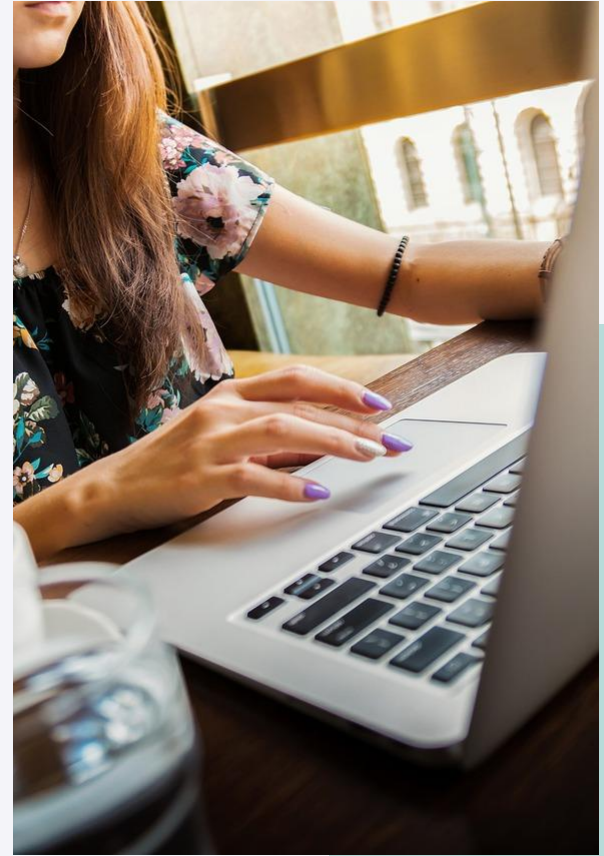


# Gestión Digital

Trabajamos una serie de estrategias digitales que te permitirán impulsar los resultados para tu reinserción laboral.

Algunos aspectos a trabajar:

- Portales de búsqueda
- Headhunters
- Otros



05

# Entrevista Psicolaboral

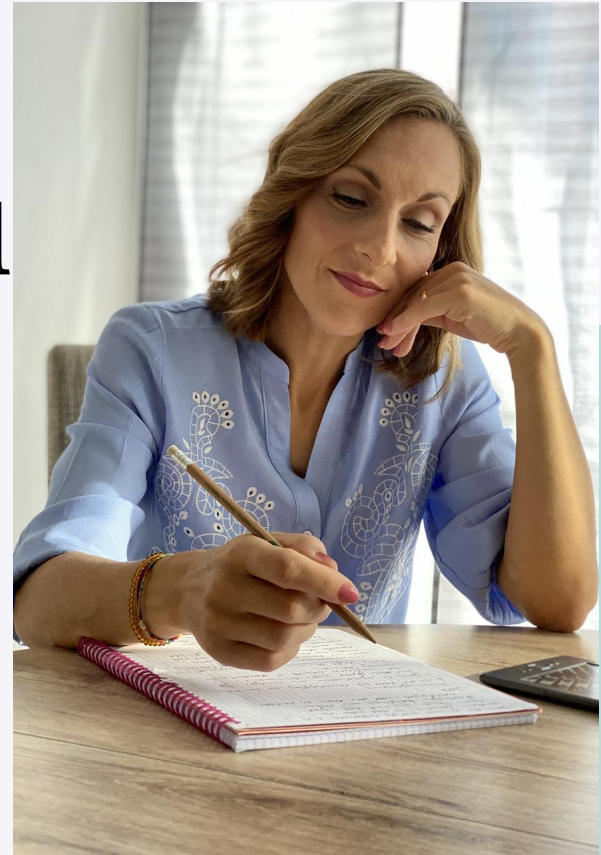
Prepara tus entrevistas



# Entrevista Psicolaboral

En un ambiente simulado, te enfrentamos a entrevistas que te permitirán abordar los principales temas de las evaluaciones psicolaborales:

- Inteligencia emocional
- Resolución de problemas
- Habilidades de planificación y gestión
- Aprendizaje
- Liderazgo
- Otros



# 06

## Acompañamiento

Organiza y gestiona tu proceso de búsqueda





# Acompañamiento

Una vez que has completado el programa, te acompañamos en el proceso de búsqueda y negociación.

Este período se extiende por un mes y contempla:

- Publicaciones en nuestro portal de empleo
- Gestión de tu CV en distintas plataformas
- Entregamos tu CV e informe FH a otros HH aliados
- Orientamos tu proceso de búsqueda



# Valor del Programa

El programa contempla **40 horas** de trabajo aproximadamente.





# Gracias!

Alguna pregunta?

 **Forehunters**

Kennedy 5600, Business Center  
Vitacura  
Santiago